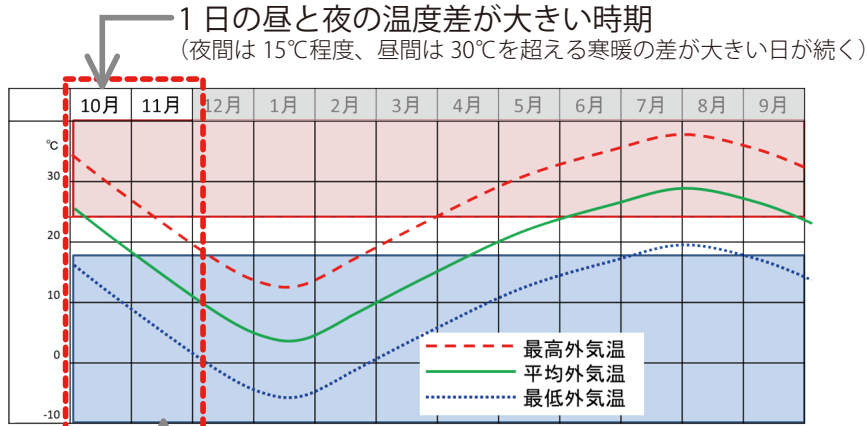
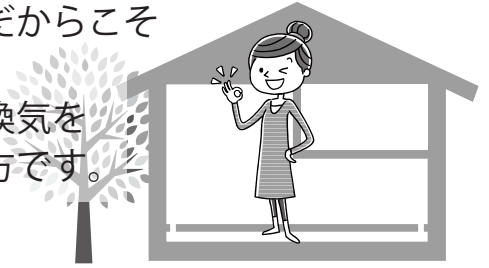


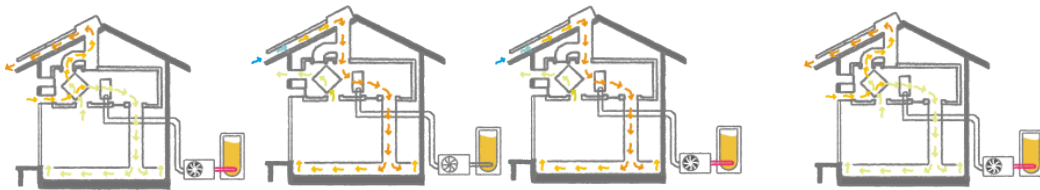
季節ごとの上手な使い方／秋（10月～11月頃）

秋

日中は暖かくても朝晩はグッと寒くなる季節だからこそ「おまかせ運転」で室温コントロール
 気持ちのいい日中は運転したまま窓を開けて換気をしたり、外の空気を感ずることも快適な使い方です。



冬の始まりの時期
 (夜間は10℃以下、昼間は20℃以上になる)

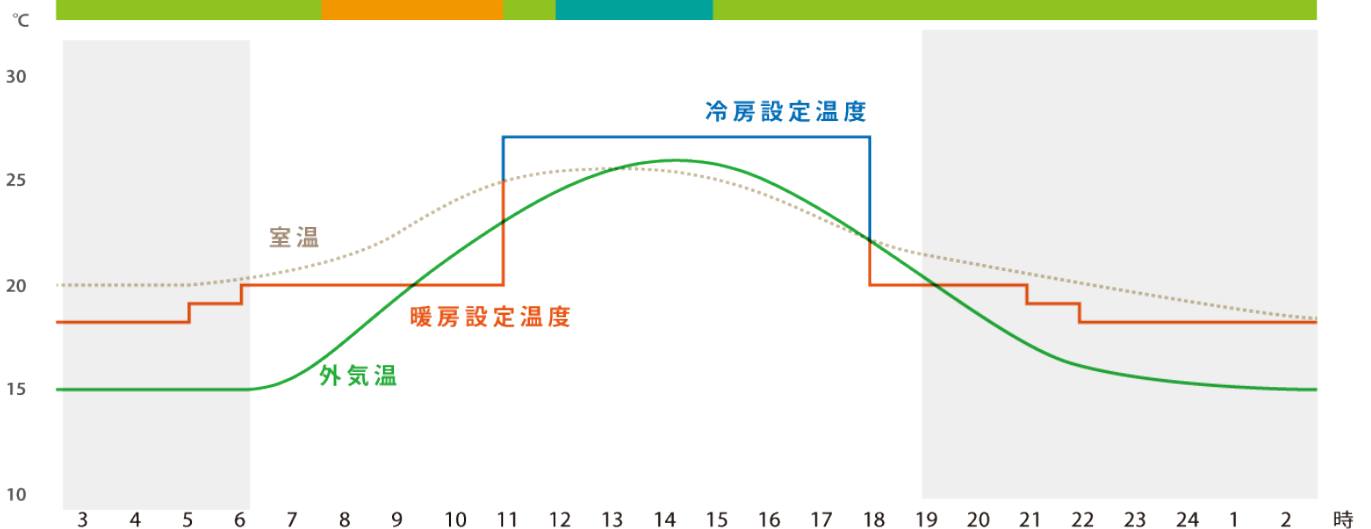


全熱交換送風

太陽熱利用暖房

沸き上げ

全熱交換送風



主な運転モード

「おまかせ運転」

10月頃

- ・朝方は「太陽熱暖房」、昼頃に外気温が上がると冷房モードになり「屋根排気」。
- ・正午以降に太陽光発電の一部を使ってヒートポンプでお湯を沸き上げ。
- ・更に室温が上がってきたら「ヒートポンプ冷房」、そして、その冷房排熱でお湯を沸き上げ。

11月頃

- ・朝方は「太陽熱暖房」、正午以降は「太陽熱暖房」をしながら、太陽光発電の一部を使ってヒートポンプでお湯を沸き上げ。

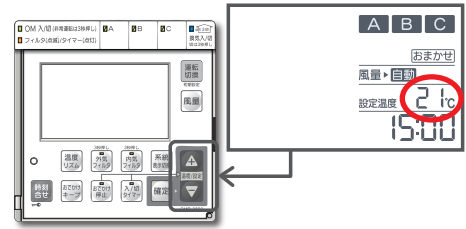


こんな時は・・・

●少し肌寒い

「おまかせ運転」(10月～11月)

- ・「おまかせ運転」のまま設定温度を上げてください。
※暖房設定温度範囲(～21℃まで)
- ・外気温と室温から自動で判断して、室温を20℃～27℃の間で調整します。
- ・衣類を1枚羽織ってください。



昼間は直射日光を取り込むと、部屋を温めるのに効果的です。

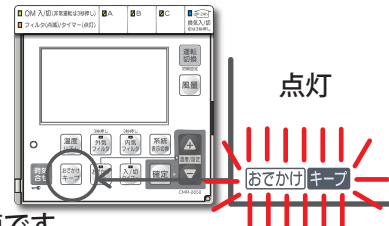
補足

- ・「おまかせ運転」で自然エネルギーだけで過ごせる季節です。
- ・衣服を季節に合わせて調節するのも省エネでかしこい使い方です。

●ちょっと外出したい

「おでかけキープ運転」

- ・設定温度が冷房時は30℃、暖房時は15℃になります。
- ・1～2時間程度のおでかけなら「おでかけキープ運転」は不要です。



冷暖房を控えめにキープするから外出から戻ったときも快適です。



冷暖房を控えめにキープするからペットを残していても安心です。