



# OMX-2の上手な使い方 (OMXメインリモコンの場合)

## 春

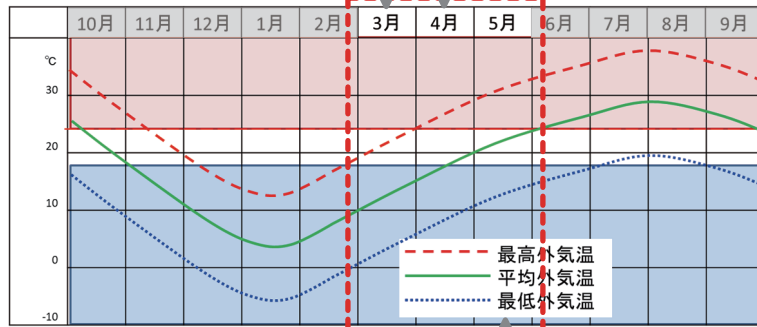
3月  
↘  
5月頃

「太陽熱暖房」と「全熱交換換気」を組み合わせ、自然エネルギーだけで過ごせる季節。花粉等が気になる季節ですが、24時間全館連続運転・全熱交換換気運転と連動するOMX専用の空気清浄機を組み合わせるなどおすすすめです。

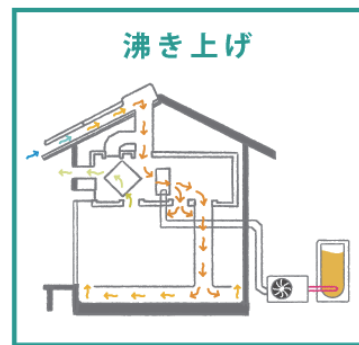


昼間の気温が上がり昼と夜の温度差が大きい時期  
(夜間は10℃以下、昼間は25℃～30℃を超える)

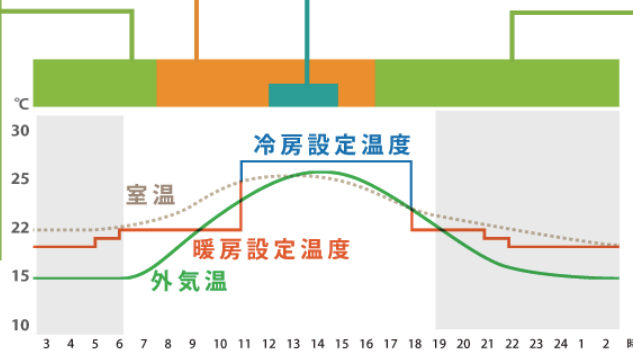
日射量も増え花粉の飛散がピークの時期  
(夜間でも0℃以上、昼間は20℃を超える日が増える)



夏の始まりの時期  
(夜間は15℃以下、昼間は30℃以上になる)



天気の悪い時はヒートポンプ暖房



## 主な運転モード

### 「おまかせ運転」

3月頃

- ・朝方は「太陽熱暖房」、正午以降は「太陽熱暖房」をしながら、太陽光発電の一部を使ってヒートポンプでお湯を沸き上げ。

4月～5月頃

- ・朝方は「太陽熱暖房」、昼頃に外気温が上がると冷房モードになり「屋根排気」。
- ・正午以降に太陽光発電の一部を使ってヒートポンプでお湯を沸き上げ。
- ・更に室温が上がってきたら「ヒートポンプ冷房」、そして、その冷房排熱でお湯を沸き上げ。

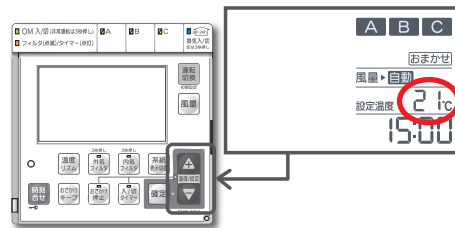


## こんな時は・・・

### ●肌寒い日があったり、少し暑いと感じる日がある

#### 「おまかせ運転」(3月～5月)

- ・「おまかせ運転」のまま設定温度を調整してください。  
※暖房設定温度範囲(～25℃まで)  
※冷房設定温度範囲(～24℃まで)
- ・昼間は外気温と室温から自動で判断して、室温を22℃～25℃の間で調整します。
- ・衣類を1枚羽織ったり、薄着にしたりして調整してください。



昼間は直射日光を取り込むと、部屋を温めるのに効果的です。

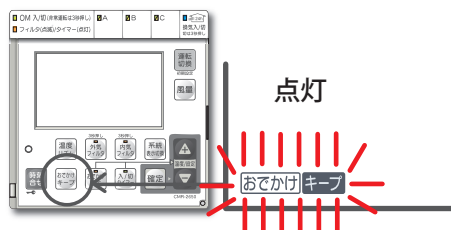
#### 補足

- ・「おまかせ運転」で自然エネルギーだけで過ごせる季節です。
- ・衣服を季節に合わせて調節するのも省エネでかしこい使い方です。

### ●ちょっと外出したい

#### 「おでかけキープ運転」

- ・冷房時は設定温度の+3℃、暖房時は設定温度の-5℃になります。
- ・1～2時間程度のおでかけなら「おでかけキープ運転」は不要です。



冷暖房を控えめにキープするから外出から戻ったときも快適です。



冷暖房を控えめにキープするからペットを残していても安心です。

### ●花粉やウイルスが気になる

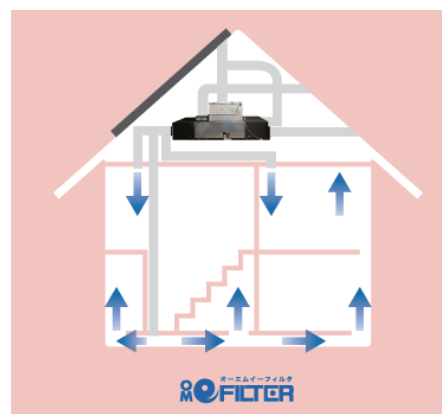
集熱経路からの花粉の進入は、過去の花粉実測結果より無いことが確認されています。

#### 「OM e FILTER」との組み合わせ

「OM e FILTER」(電子式全館空気清浄ユニット)<sup>\*1</sup>はOMX専用のビルトイン空気清浄機

<sup>\*1</sup> 電子式全館空気清浄ユニットの電子式集塵フィルタは、静電気力で花粉、ダニやカビ、ウイルスなど目に見えない小さな粒子までしっかり吸着させて取り除きます。(PM2.5は98%取り除きます。)

- ・OMXの24時間全館連続運転・全熱交換換気運転と連動して動きます。
- ・窓や人の衣服から進入したホコリや花粉も逃がさず「きれいな空気」にします。



#### 補足

- ・お住まいのOMXに後付けすることが可能です。
- ・詳細はOMソーラーのWEBサイトまたは施工工務店にお問い合わせください。

補足：集熱経路からの花粉の進入は、過去の花粉実測結果より無いことが確認されています。